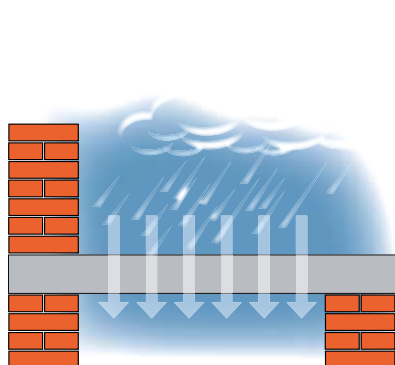


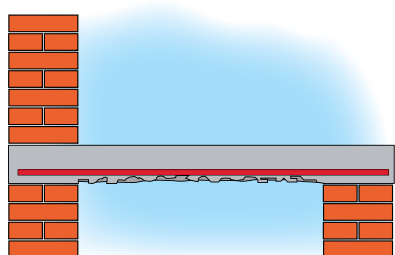
# Гидроизоляция балконов и террас

## Концепция

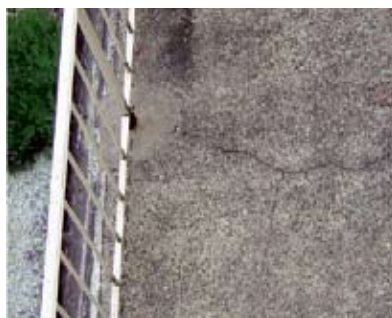
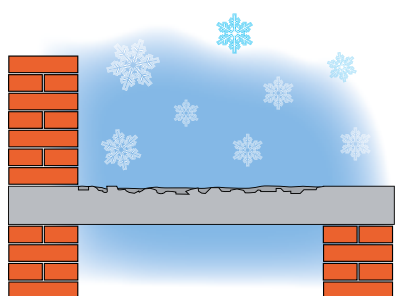
Construction



Балконы и террасы это те элементы строений, которые в наибольшей степени подвержены атмосферным влияниям. Поэтому их гидроизоляция является особенно важным моментом.

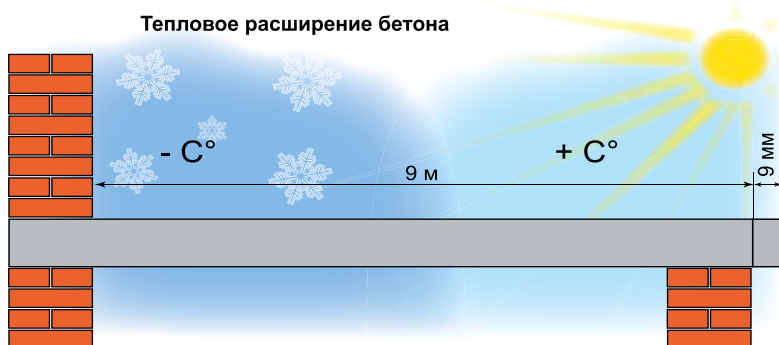


В случае армированной конструкции, например, балкон или терраса, при отсутствии гидроизоляции вода через поры и капилляры в теле бетона или раствора просачивается до стальной арматуры. В результате контакта воды с металлом возникает коррозия. Во время реакции коррозии поверхность увеличивается в объеме до 7 раз, что вызывает трещины бетонного основания и приводит к разрушению конструкции.

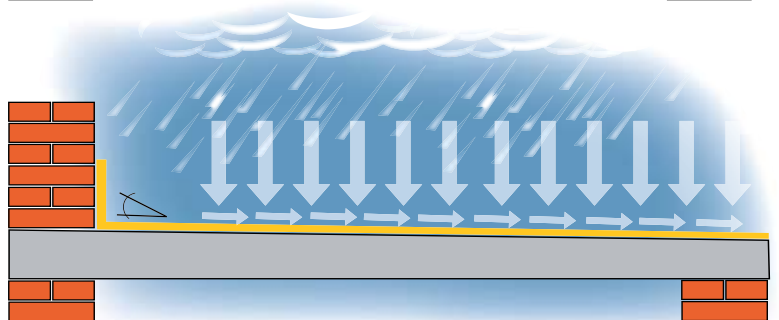


Балконы и террасы без достаточного уровня водонепроницаемости имеют непродолжительный срок эксплуатации. Если вода проникает в конструкцию, то в зимний период она замерзает внутри. Вследствие расширения воды при замерзании, в бетоне образуются трещины. Через некоторое время поверхность балкона или террасы разрушается.

Тепловое расширение бетона

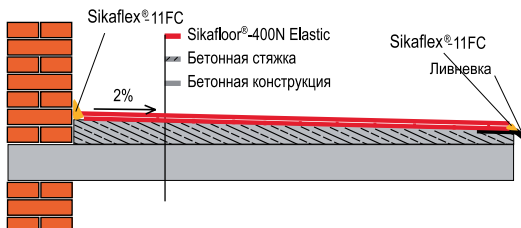
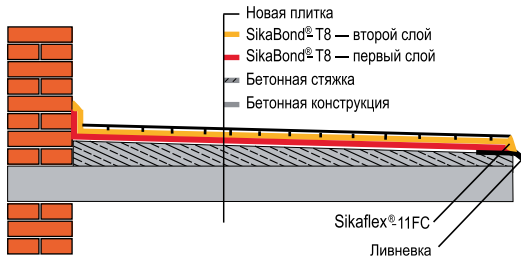


Балконы и террасы в особой степени подвержены влияниям жары и холода. Армированная бетонная конструкция расширяется в жару и сужается в холод. Разница длины при этом составляет 1мм на 1 м длины конструкции. Поэтому гидроизоляция балконов и террас обязательно должна быть эластичной.



Важным фактором является также корректное конструктивное решение балкона или террасы. Всегда должен быть предусмотрен уклон для отвода воды. Стоячая вода существенно сокращает срок службы даже самой лучшей гидроизоляции.

# Решения Сика для гидроизоляции



Пожалуйста, внимательно изучите самую последнюю действующую версию технической карты материала перед его использованием.

1. В области гидроизоляции и приклеивания керамической плитки на балконах, террасах, эксплуатируемых кровлях Сика предлагает уникальную систему **SikaBond®-T8**. Это однокомпонентный без содержания растворителей полиуретановый материал, который обладает высокой эластичностью и адгезией к различным основаниям, напр. бетон, дерево, металл, старые керамические плитки и др.

Данный продукт выполняет две функции: гидроизоляция и клей для керамической плитки. За счет высокой эластичности (400% удлинения при отрыве) **SikaBond®-T8** обеспечивает стойкость материала к перепаду температур (от -60°C до +80°C), что позволяет его применение на полах с подогревом, способность перекрывать трещины в основании, которые могут образоваться вследствие усадки или старения бетона, а также поглощает шум во время движения по поверхности плитки. Материал также применяется для герметизации стыков между полом и стеной, в углах и примыканиях бетонного основания с металлическими ограждениями, которые являются важными узлами при обустройстве балконов и террас. **SikaBond®-T8** – это надежный и долговечный барьер от всевозможных атмосферных влияний.

В случае влажного основания (более 4%) для гидроизоляции балконов, террас и приклеивания керамической плитки можно применить минеральную систему.

Система состоит из трех элементов:

1. **SikaTop® Seal-107** – двухкомпонентный цементно-полимерный материал для выполнения жестко-эластичного гидроизоляционного слоя со средней толщиной 2 мм.
2. **Sika® SealTape-S** – эласто-каучуковая лента предназначена для дополнительной герметизации деформационных швов, примыканий (пол-стена), панелей, плит перекрытия и др.
3. **SikaCeram®-203** – эластичный клей на основе цемента, модифицированного полимерами для укладки керамической плитки на балконах, террасах, террасах с подогревом и др. Рабочий диапазон температур от -30°C до +80°C. Обладает высокой адгезией и тиксотропностью, что позволяет укладывать плитки различных размеров также и на вертикальных поверхностях.

Альтернативное и авангардное решение для покрытия террас, балконов, ступеней – **Sikafloor®-400N Elastic**.

Это однокомпонентный, готовый к применению, полиуретановый материал, который наносится на бетонные основания или цементные стяжки, а также на старые керамические плитки.

Прост в применении, легко укладывается при помощи валика, на горизонтальные и вертикальные поверхности.

После полимеризации образует эластичное водостойкое покрытие, по которому уже через 8 часов после укладки можно осуществлять пешеходное движение.

**Sikafloor®-400N Elastic** исключает применение керамических плиток, клея и затирок для швов, что в значительной мере сокращает затраты и время выполнения работ.

ООО «Сика Украина»

03680, г. Киев

ул. О. Трутенко, 10, 3-й эт.

Тел.: +380 44 492 94 19

Факс: +380 44 492 94 18

e-mail: info@sika.ua

**Sika**®

